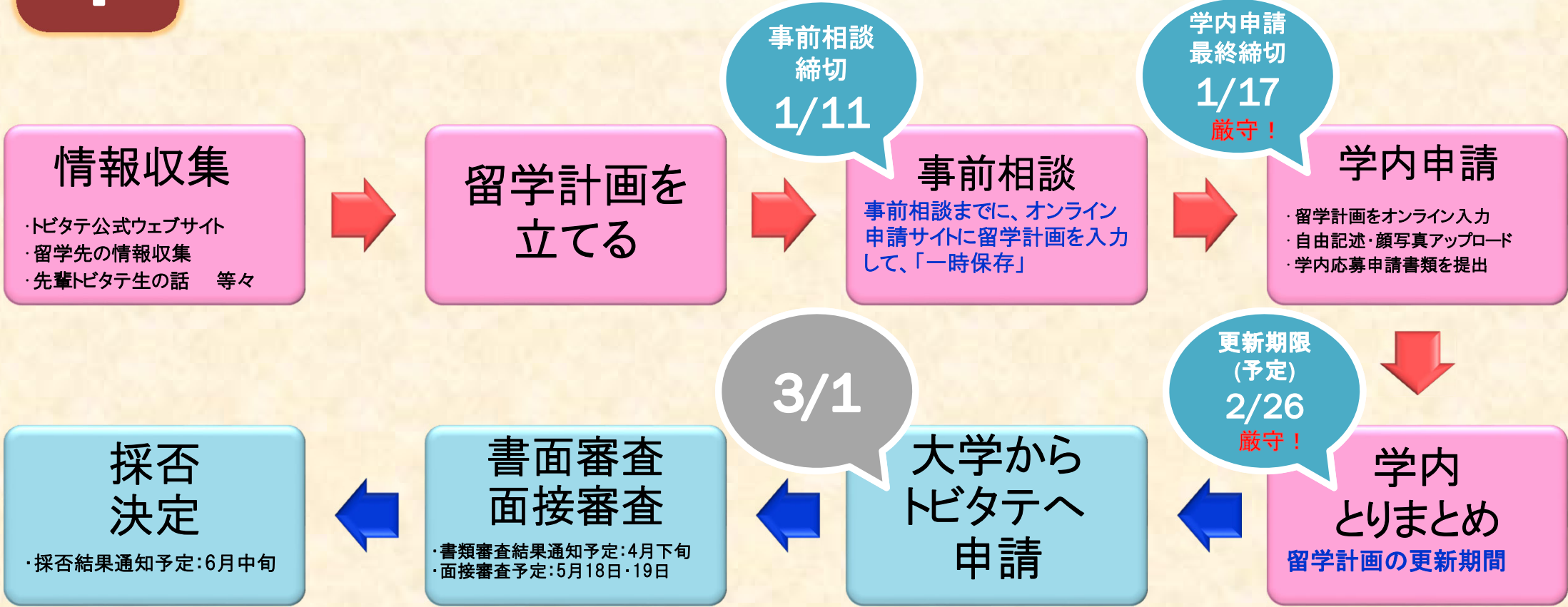


# トビタテ！留学JAPAN日本代表プログラム 第11期募集 説明資料

作成：学務部スーパーグローバル大学事業推進事務室

# 1 学内応募から採否決定までの流れ



※ 募集期間最終日(3/1)は、大学からトビタテへの申請期限です。  
応募学生は、学内申請最終締切1/17を過ぎての応募はできません。

・学内の先生からコメントをいただきます。コメント返却後、留学計画の更新期間を設けます。  
・更新期間後も、必要に応じて差し戻しを行います。  
・更新後は「学校へ申請」 1

## 2 トビタテ！留学JAPAN日本代表プログラムの特徴

現地社会の中で、  
揉まれる活動

### 1. 多様な活動を支援 ⇒ 実践活動必須！

※ 英語習得のみを目的とした留学は対象外です。（英語研修が計画の一部に含まれていることは問題ありません）

※ 実践活動とは、座学や知識の蓄積型ではなく「実社会との接点」から多様な学びを得ることができる学修活動(インターンシップ、フィールドワーク、ボランティア、プロジェクトベースラーニングに限らない)のことを言います。

### 2. 留学プランを自分で設計 ⇒ 情報収集・留学手続きは計画的に！

### 3. 留学事前事後研修が充実 ⇒ 研修参加必須！

### 4. グローバル人材育成コミュニティ

### 5. 手厚い支援 ⇒ 支援は企業等、「日本の産業界」

# 3

# トビタテ支援企業

支援

産業界を中心に活躍する人材  
世界 または 世界を視野に入れて活躍する人材

トビタテ!留学JAPAN 日本代表プログラム 支援企業・団体一覧

SoftBank Group 三菱商事 TOYOTA 東進ハイスクール 佐鳴予備校

AsahiKASEI SBI Holdings NTT Group Canon KDDI KOMATSU JTEKT 株式会社ジェイテクト sysmex 澁谷工業 清水建設 EPSON EXCEED YOUR VISION SEGA-SAMMY GROUP

SEKISUI SEKISUI HOUSE DAIKIN Daiwa House タケダ TEL 東京エレクトロン 豊田通商 NEC JP 日本郵政グループ JSDA 日本証券業協会 JT Panasonic

Paloma JR 東日本 HITACHI Inspire the Next FANUC FUJITSU Benesse MONEX GROUP 三井住友銀行 MITSUI & CO. 三菱重工 MITSUBISHI ELECTRIC LIXIL Link to Good Living

IHI 出光 TOYOTA ANA KAO Kaneka kikkoman KYOCERA KUMON IIBC 国際印刷工業会 CITIZEN 信託協会 新日鐵住金 住友化学 住友商事 住友林業 住友アールエス

中外鉄業 DMG MORI TERUMO 東亜合成 TOSHIBA TORAY Nikon NEC JAPAN AIRLINES BIZREACH Marubeni MIZUHO 三井不動産 MUFG 三井住友銀行 MORI TRUST

河合塾 Kawasaki kewpie KUREHA KOBELO KOSÉ KONICA MINOLTA SMC JFE SHIHEIDO SHIMADZU 信金中金 住友金属工業株式会社 住友重機 SEIKO sojitz

編者 長谷川 隆夫 Takeshimaya 植屋 DISCO 東横不動産ホールディングス 東京海上日動 TOKYO GAS 東京個別指導学院 TOTO 日産化学株式会社 日清食品ホールディングス NSSHNB 日本経済新聞グループ NHKニッパ 日本経済新聞社 農林中央金庫

長谷川グループ FamilyMart FANCL FUJI XEROX FUJIFILM HORIBA MS&D 三井住友海上 THE KAFKACOMpany 三菱地所 UACJ ユニバー remixpoint Rinnai RENAISSANCE ROHM

朝日新聞社/アシックス/アルー/ECC/EY新日本有限責任監査法人/稲畑産業/岩谷産業/インフォコム/内田洋行/オクマ/大阪ガス/大阪シーリング印刷/大塚オーミ陶業/オムロン/カシオ計算機/学研ホールディングス/兼松/紀伊國屋書店/共立製菓/クリーク・アンド・リバー社/グローバル教育研究所/グローリー/興和  
 サクラグループ/バルホールディングス/サッポロホールディングス/CBC/ジェイティービー/島村楽器/スズケン/住友不動産/駿台国際教育センター/セラフ/ソニー/ダイハツ工業/宝ホールディングス/竹中工務店/丹青社/燦理/TSUCHIYA/DIC/ディー・サイン/TDK/帝国ホテル/デジタルメディアプロフェッショナル/東海旅客鉄道  
 東京急行電鉄/東武鉄道/東武トップツアーズ/長瀬産業/西日本旅客鉄道/日油/日鉄住金物産/日本東電/日本カルミック/日本触媒/日本製粉/日本アイ・ピー・エム/日本アイラック/日本板硝子/日本経済新聞社/日本女性エグゼクティブ協会/日本ユニシス/ハウス食品グループ本社/パブリックビジネスジャパン/阪急電鉄/バンドー化学  
 阪和興業/BNPパリバグループ/PwC Japanグループ/ビジョン/日立造船/フォース/ルーコンシェルジュ/フジテック/牧野フライス製作所/ミスノ/Mizkan/八木通商/ヤクルト本社/ヤフー/ユーグレナ/ユニリーバ・ジャパン・ホールディングス/横浜ゴム/ライオン/リンク・インタラクティブ/ワコールホールディングス(平成30年7月1日現在)

## 4

## 奨学金 支援内容

支援内容	金額	支援内容 ※ 詳細は、募集要項を確認。	奨学金コース	支給時期
奨学金	12万円	渡航先国によって異なる	大学全国コース (家計基準を満たす場合)	原則、当該月に 支給
	16万円			
	6万円	渡航先国に関わらず一律	大学オープンコース (家計基準を超える場合)	
留学準備金 (定額)	15万円	渡航先国によって異なる	大学全国コース・大学 オープンコース共通	原則、留学開始 前に支給
	25万円			
授業料 (定額)	30万円	28日～1年まで	大学全国コース・大学 オープンコース共通	原則、留学開始 前に支給
	60万円	1年を超える～2年		

※ 支援予定人数400名のうち、大学オープンコースの支援は1割程度。

# 5 応募要件

第11期 支援対象:

2019年8月10日～2020年3月31日に留学開始の計画(28日以上2年以内)

## 「派遣留学生の要件」

- ☑日本国籍を有している又は日本への永住が許可されている。
- ☑2019年4月1日現在の年齢が30歳以下であること。 等  
募集要項の「派遣留学生の要件」をすべて満たしていること。

## 「留学計画の応募要件」

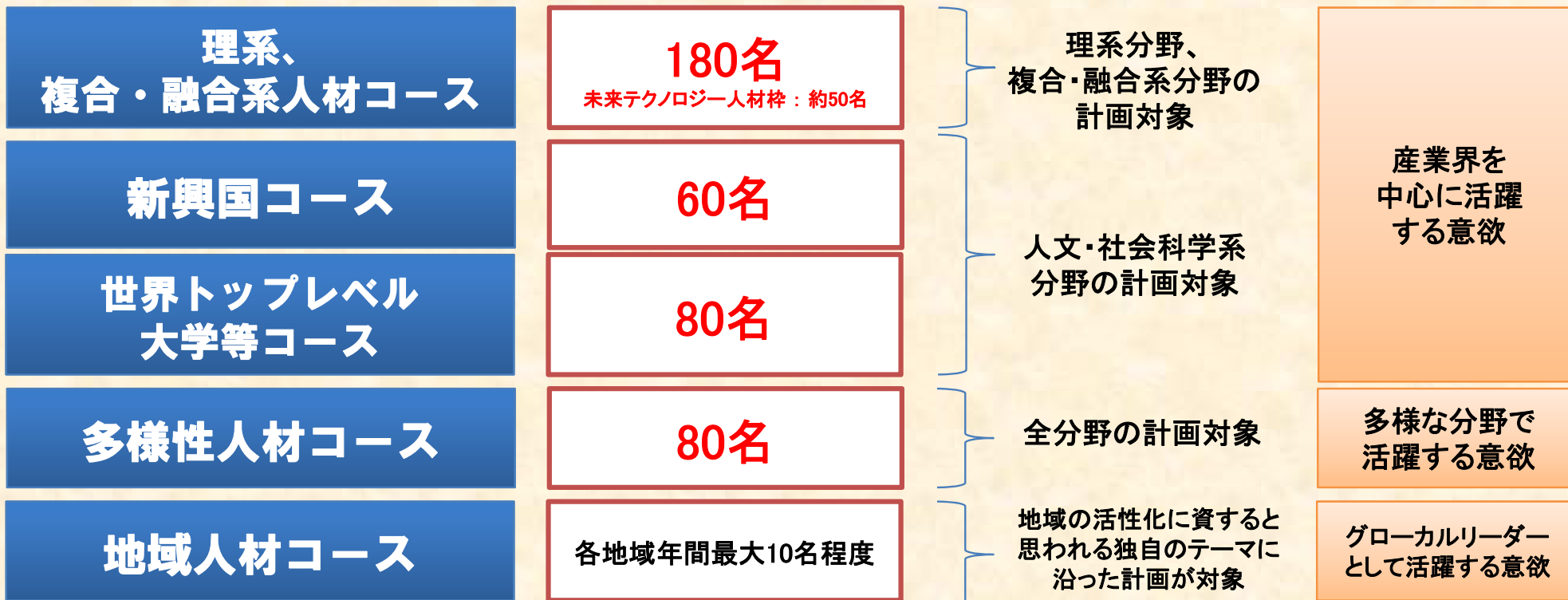
- ☑留学計画の実践活動が含まれている。 等  
募集要項の「留学計画の応募要件」をすべて満たしていること。

# 6

## 申請コース

第11期募集: 400名

※応募は、在籍分野ではなく、留学計画の分野で応募してください。  
 ※大学全国コース、大学オープンコース合わせて、400名の募集となります。  
 (支援予定人数400名のうち、大学オープンコースの支援は1割程度。)  
 ※地域人材コースは、地域ごとに応募要項が異なります。個別に確認していただく必要があります。



※ 各申請コースの詳細は、募集要項に記載されています。自分の留学計画に合ったコースを選択しましょう。

# 7 申請コース 変更点(第10期以降)

① 募集人数：400名

## ② 未来テクノロジー人材枠

- ・ 募集対象分野：6領域→8領域
- ・ 応募書類の追加・変更：

〔追加〕自由記述書

〔変更〕学習状況や成果・実績を証明する書類（推薦状、過去の受賞歴、論文のAbstract、研究実績や学習活動の詳細等、形式不問）

### 【応募要件】

情報科学・工学系、機械工学系、統計数理系、医学系、生体医工学系、薬学・創薬科学系や生物系、化学系いずれかの領域に関する専門知識を有する学生であること。

### 【募集対象8分野】

AI(機械学習等)、データサイエンス、ロボティクス、IoT、オープンソースソフトウェア、情報セキュリティ/サイバーセキュリティ、AR/VR、スーパーコンピューティング/量子コンピューティング

## ③ 世界トップレベル大学等コース

- ・ 採用後に計画を変更する場合、応募時に留学計画書に記載した第2希望・第3希望の大学等以外への変更はできません。
- ・ 分野ごとの世界ランキングや、国内に限定したランキングは含まれません。



# 8

## 留学計画をたてる①

### ● 募集案内をよく読む

⇒ 自分の留学計画が、トビタテ！留学JAPAN日本代表プログラムの趣旨と合っているか、確認する

### ● 明確な目的・留学後のゴールを設定する

⇒ 自分の人生プラン・自分の軸についてじっくり考え、留学の目的・ゴールを考える

⇒ 計画書記入時は、専門分野に詳しくない人にもわかりやすい、具体的な表現で説明するよう心がける

### ● 派遣先国についてよく調べる

⇒ 派遣先大学等のシラバス、アカデミックカレンダー、国内の行事・休日

⇒ 必要な査証(ビザ)の取得方法

### ● 実践活動等の実現性を確保する

⇒ 取得しようとしている査証(ビザ)で、計画している実践活動を実施できるか

⇒ 計画で想定している実践活動の期間は、受入先機関に許可を得られるか

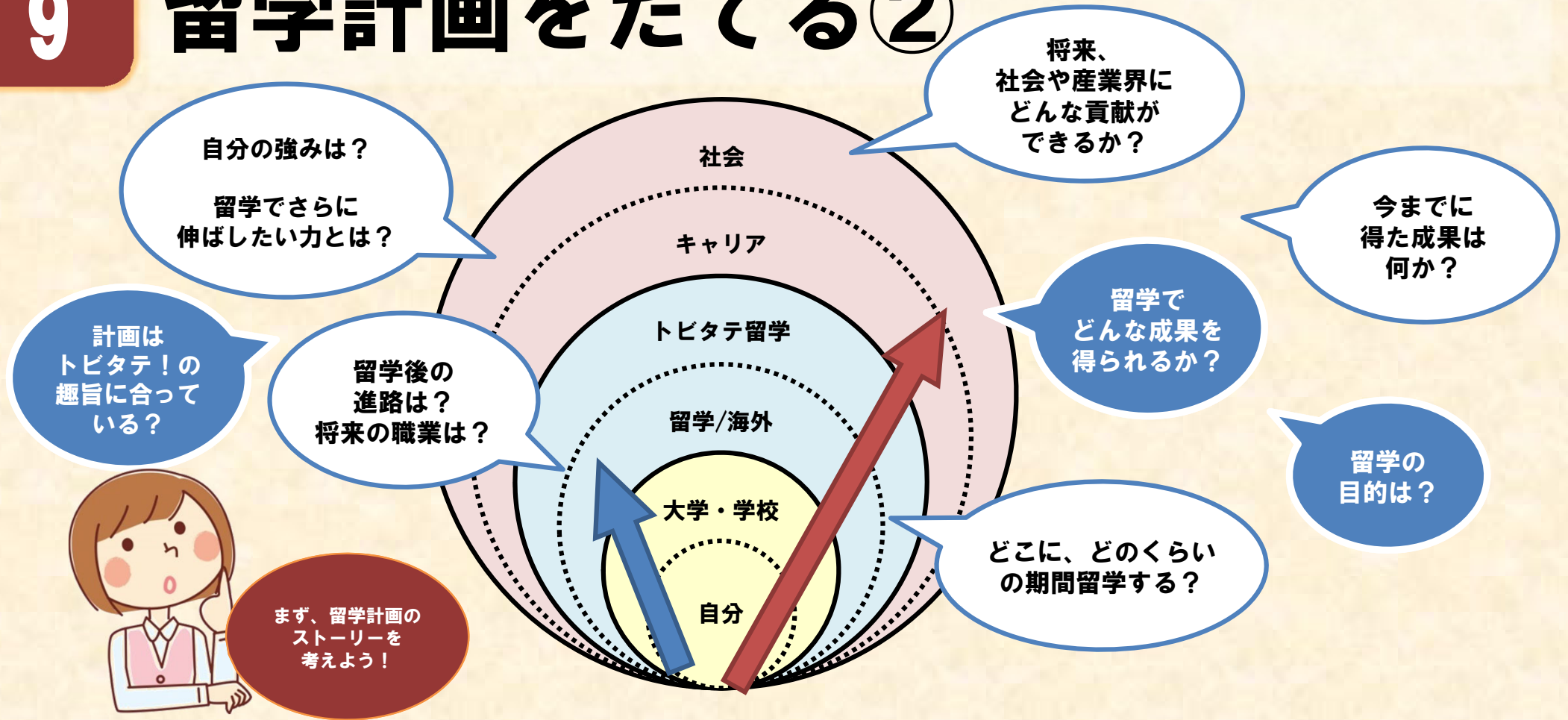
※ 採択後、留学計画の変更も可能ですが、計画の再審査中は奨学金の支給を停止します。(計画変更は、留学前・留学開始後それぞれ1回まで)

### ● 無理のない計画をたてる

⇒ 例えば、「平日は授業、週末や放課後に実践活動を行う」は無理なく実現可能か。

# 9

## 留学計画をたてる②



# 10

## 留学計画をたてる③

トビタテ!公式ウェブサイトには留学計画づくりに役立つ情報があります。

トビタテが計画を審査するときの観点や、先輩の体験を参考にしましょう。



その他、スーパーグローバル大学事業推進事務室では、トビタテ生の留学計画を閲覧できます。留学計画をたてるときの参考に、是非ご覧ください。

○閲覧可能時間帯:

- ・平日(月～金) ※ 祝日を除く。
- ・9時～17時 ※ 12時～13時を除く。

# 11

## 過去の実践活動の例

### PBL型の授業を受ける

現地の学生と一緒にグループワークで課題に取り組む

プロのデザイナー、建築家等からのからのフィードバック

一般ユーザへの聞き取り調査

### フィールドワーク

現地にしかないものをじかに研究、調査する

現地の人(学生)にアンケート。日本の結果と比較

### イベント

専門分野に関する勉強会を企画し、SNS等で発信する

研究分野に関するイベントに参加し、他の参加者と情報交換

日本文化紹介のイベントを企画・実施

### ボランティア

貧困に苦しむ人への支援

町のゴミ拾い

### インターンシップ

企業  
・ 建築事務所  
・ ソフトウェア開発会社  
・ ガーデンデザイン事務所

美術館

専門分野に関する研究所

### 実習

教育実習

病院での実習

### 研究

専門分野に関する実験

研究者と意見交換・人脈づくり

医療機関で診断のためのシステム開発

### その他

武道の道場で修業・現地の人への指導

ワークショップへ参加

現地の企業を訪問してインタビュー

# 12

## 留学計画の作り方説明会

- 留学計画立案のポイント
- 過去のトビタテ生の留学計画紹介
- 留学計画作成ワークショップ

参加を強くお勧めします。

日時		場所
①12月11日 ②12月14日	17:00～19:45	イングリッシュ・ハウス1階 (西千葉キャンパス)

# 13 学内申請について①

●学内募集要項 ★学内申込様式のパスワードを掲載しています。

⇒ スキップワイズ・プログラムウェブサイトよりダウンロード

(NEWS記事「【トビタテ!留学JAPAN】第11期生の学内募集について」)

※ 学内募集要項をよく読んで、学内申請の手続きを進めてください。

●学内申請申込様式一式 ★オンライン申請アカウント作成に必要な、キーコードを掲載しています。

⇒ 千葉大学学生ポータルよりダウンロード

(全学掲示板「◆お知らせ◆トビタテ!11期学内募集開始について」)

※ 提出データ・書類内容及び提出締切日の詳細は「初めにお読みください(第11期用提出書類等一覧).xlsx」で確認。

※ 学内申請書類等は「2019年4月現在の学籍」で準備をしてください！

●事前相談を受ける

⇒ 1月11日(金) 5限までに受けてください。

# 14 学内申請について②

## ● オンライン申請アカウント作成

⇒ トビタテ公式ウェブサイト上より作成ができます。

(スキップワイズ・プログラムウェブサイト上に、リンクを張っています)

⇒ 事前相談までに、オンライン申請サイトに留学計画を入力し、「一時保存」してください。

(申請画面上に「一時保存」ボタンがあります)

⇒ 学内申請の最終締切1月17日(木)17時までに、計画を「学校へ申請」してください。

(申請画面上に「学校へ申請」ボタンがあります)

## ● 留学計画のブラッシュアップ

⇒ 学内申請の最終締切後に、学内の先生から計画内容にコメントをいただき、皆さんにお返しします。

⇒ その後、留学計画の更新期間を設けます。更新期限は、2月26日を予定しています。

更新期限までに、再度、「学校へ申請」ボタンを押してください。

## ● オンライン申請内容の修正依頼

⇒ 内容に不備等がある場合、修正等を依頼することがあります。

入力内容を見直し、必要に応じて更新してください。

更新後は、再度、「学校へ申請」ボタンを押してください。

個人での申請はできません。  
学校で取りまとめて申請します。  
申請に当たり、「学校へ申請」ボタン  
を押していない内容は、トビタテへ申  
請することができません。





# 16

## 事前相談

初回は、1月11日(金)5限までに 完了させてください。

※申込様式一式にある予約票に必要事項を記入して、メール添付でお送りください。

※事前相談は、締切間近には予約が混み合います。 余裕をもって予約をしてください。

※締切までに事前相談のない申請は、受け付けませんので、ご注意ください。

事前相談前に、学内申請申込様式(データ)を提出してください。

事前相談までに、オンライン申請サイトに留学計画を入力してください。

事前相談は、スーパーグローバル大学事業推進事務室(西千葉キャンパス)で行います。

# 17 審査について

審査は、支援企業の人事も担当！  
申請書作成～面接審査は、  
就職活動にも役立ちます。

審査は、書面審査と面接審査です。書面審査の通過後、面接審査にすすみます。

計画

×

人物

書面審査

留学に詳しい専門家  
(大学教授等)

審査全体としては、  
より人物面を重視した  
評価を行います。

書面審査  
面接審査

支援企業の人事担当者等  
※未来テクノロジー人材枠の場合  
支援企業の研究所職員、エンジニア等

(第8期以降) 未来テクノロジー枠の審査では、  
学習状況や成果・実績を重視した評価を行います。

# 18

## 求められる人物像

募集要項の  
「派遣留学生」の要件を  
満たしていること

情熱

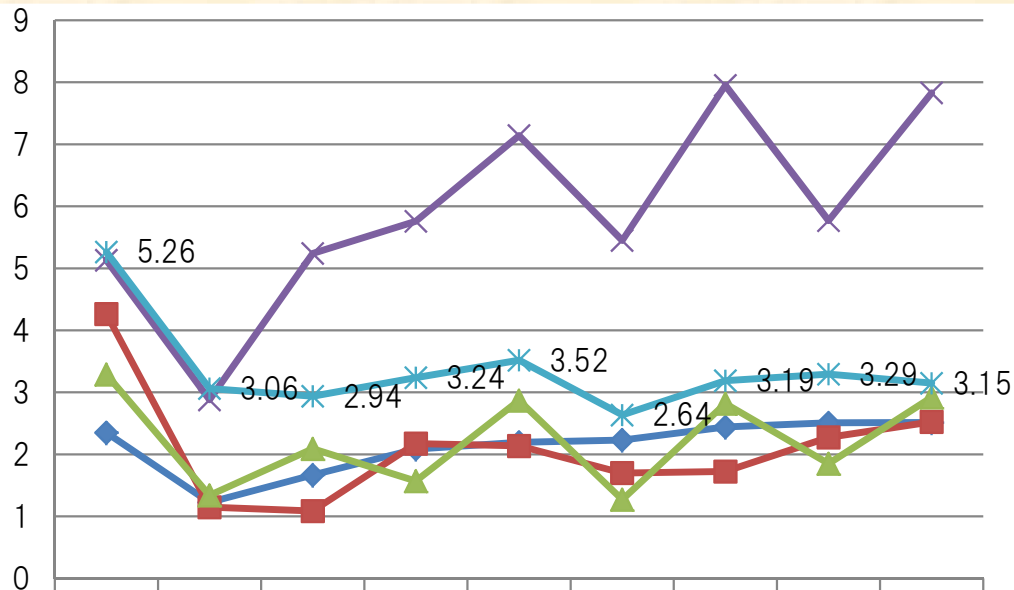
独自性

好奇心

- オンライン申請の入力内容で、この3点を伝える。
- 分野外の人にも伝わるよう、具体的なわかりやすい表現を心がける

# 19

## 過去の申請状況（倍率）



◆ 理系、複合・融合系人材コース	2.35	1.23	1.67	2.09	2.20	2.23	2.44	2.51	2.51
■ 新興国コース	4.26	1.15	1.09	2.18	2.14	1.70	1.73	2.28	2.53
▲ 世界トップレベル大学等コース	3.29	1.34	2.09	1.57	2.87	1.27	2.82	1.85	2.92
✕ 多様性人材コース	5.13	2.88	5.24	5.76	7.14	5.45	7.95	5.77	7.83
✱ 全体	5.26	3.06	2.94	3.24	3.52	2.64	3.19	3.29	3.15

参考：第10期応募状況(書類審査選考中)  
 ■ 募集人数：400名  
 □ 応募人数：1405人  
 理系、複合・融合系人材コース：586人  
 新興国コース：155人  
 世界トップレベル大学等コース：108人  
 多様性人材コース：556人

# 20

# 第11期の選考スケジュール

第11期 支援対象:

2019年8月10日~2020年3月31日に留学開始の計画(28日以上2年以内)

<b>学内募集</b>	1回目の事前相談完了: 1月11日(金)※5限まで受付可能。 学内応募締切: 1月17日(木)17:00
<b>書面審査(一次審査)</b>	2019年3月中旬~4月中旬 2019年4月下旬 書面審査結果通知
<b>面接審査(二次審査)</b>	2019年5月18日(土)~19日(日)[東京]
<b>採否決定</b>	2019年6月中旬
<b>事前研修(1泊2日)</b> ※いずれかに1回参加	2019年8月~12月に留学を開始する派遣留学生 ①2019年7月29日(月)~30日(火) [関東会場] (予定) ②2019年7月31日(水)~8月1日(木) [関東会場] (予定) ③2019年8月3日(土)~4日(日) [関東会場] (予定) ④2019年8月5日(月)~6日(火) [関東会場] (予定) ⑤2019年8月8日(木)~9日(金) [関西会場] (予定) 2020年1月~3月に留学を開始する派遣留学生 ⑥2019年12月 [関東会場] (予定)

日付は変更不可!

参加必須!  
日付は変更不可!

## 21

## 申請したいと思ったら

## 【募集要項・オンライン申請サイト】

- トビタテ!留学JAPAN公式サイト
  - <https://www.tobitate.mext.go.jp/>

## 【学内募集関連情報】

- スキップワイズ・プログラムウェブサイト
  - <https://skipwise.chiba-u.jp/>
- 千葉大学学生ポータル(全学掲示板)
  - <https://cup.chiba-u.jp/campusweb/campusportal.do>

## 【学内申請書類等提出先・問い合わせ先】

- スーパーグローバル大学事業推進事務室
  - [skipwise-info@chiba-u.jp](mailto:skipwise-info@chiba-u.jp)

留学計画の  
作り方説明会

- 日時:  
①11月29日(木) ②12月11日(火)  
③12月14日(金)  
【17時～19時45分】※①～③日程共通

- 場所:  
イングリッシュ・ハウス1階 (西千葉キャンパス)

- 内容:  
トビタテ生の留学計画紹介 (ご登壇: 千葉大学トビタテ生)  
留学計画立案のポイント (ご登壇: 国際未来教育基幹 織田教授)  
「留学計画」作成ワークショップ (参加学生同士のグループワーク)

※ 学内募集説明会は、別途、開催予定です。

○ 本件についてのご質問は、下記問合せ先まで  
問合せ先: 学務部スーパーグローバル大学事業推進事務室 e-mail: skipwise-info@chiba-u.jp



↑詳細はこちら